

## Yachtwatcher – världens första globala iaktövervakningssystem

### Produktöversikt

Med det första globala iaktövervakningssystemet erbjuder SatPro ett tillförlitligt skydd mot stöld. För att åstadkomma detta använder SatPro:s D+ nätverk den högt kvalificerade internationella Inmarsat - konstellationen och är på så sätt bästa valet när det gäller mobila säkerhetssystem överallt i världen. Systemet utmärker sig genom hög integrationsgrad och minimerar därigenom kostnaderna för en användning som kan tillämpas världen runt - samtidigt förenklar den dess komplexitet. I en liten väderbeständig kåpa förenas en inbyggd satellit transceiver med antenn, GPS Receiver, digitala och analoga in- och utgångar och en stor mångfald av inbyggda optioner. Genom att applicera och konfigurera systemet enligt kundens önskemål kan det anpassas efter alla speciella behov.



### Key Benefits

- Tillförlitlig global täckning
- Låga kostnader
- Lätt att installera
- Enkel integration i software
- Utbalanserad jämvikt mellan de ekonomiska och tekniska möjligheterna

### Key Features

- Kompakt & diskret
- Prioritetsstyrda underrättelser
- Händelsestyrda rapporter
- Programmerbar via Air
- Integrerade in/utgångar
- Mångfaldig geokoding
- Modernaste GPS
- Datalogging
- Low Power Modus
- Inmarsat certifierad
- Väldigt pålitligt nätverk

### Tillämpning

GPS-Reporting möjliggör överföringen av positionsdata från nästan varje plats i världen. Därvidlag kan dessa data lösas ut periodiskt eller direkt efter en händelse som t.ex. att en viss hastighet har nåtts eller att hamnen har lämnats. Det finns ytterligare anslutningsmöjligheter för sensorer eller kontakter för att t.ex. stoppa motorn eller övervaka länspumpen. Dessutom ger DMR-200D:s låga profil möjlighet till såväl öppen som dold montering.

De bidirektionella överföringsmöjligheterna lämnar därtill rum för transmission av mindre textmeddelanden eller väderrapport ombord eller för att radiostyrt utlösa särskilda aktioner. Förutom detta kan GPS:et också användas som andra GPS ombord, vilket betydligt ökar säkerheten.

Systemets styrande och överföring sker enkelt via vilken internetkontakt som helst, med vilken man alljämt kan visa den aktuella rutten – på metern när med satellitkartor i bakgrunden så att du själv kan se din båt vid landgången.

Vid larm får du redan några få minuter efter händelsen ett meddelande som e-post, textmeddelande eller via en larmcentral. På detta sätt får du ett effektivt skydd för din investering.

Nästan alla andra motsvarande apparater överför positionsdata via GSM-teknik och är därför verkningslösa så snart båten lämnar hamnen. Lita på den minsta disponibla satellitlådan i världen - med dennes unika möjligheter är du alltid på den säkra sidan.

bara  
39 euro  
per månad



# Yachtwatcher - världens första globala jaktövervakningsystem

## Tekniska detaljer

- Fullt API & Scripting Toolkit för utvecklare
- Serielle I/O via RS-232
- 4 integrerade I/O
  - Digital eller analog
  - Volt eller current
  - Wakeup möjligt
- Utgående meddelanden
  - 64 bits typ; 80 bits max
- Inkommande meddelanden
  - Tone (4 Alarm Codes)
  - Numerik (till 200 digits) eller alpha (till 133 char)
  - Transparent (t.o.m 100 bytes)

## Produktspecifikationer

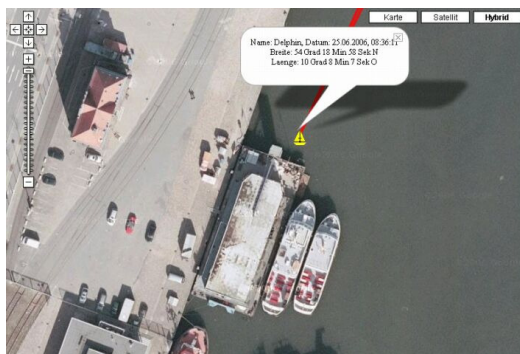
Fysiska data	Storlek Vikt Kåpa	Ø160mm, H 52mm 580g stötsäker; väderbeständig
Miljöfaktorer	Drifttemperatur Förvaringstemperatur Luftfuktighet Stöt  Känsligheten för stötar	-40C bis +70C -40C bis +80C 95% RH bei 30C 5-20 Hz; 1.92 m <sup>2</sup> /s <sup>3</sup> random noise 20-500 Hz; -3dB/octave random noise Half sine 6ms, 300m/s <sup>2</sup>
Elektriska data	Strömförsörjning Energiförbrukning (vid 12VDC)  Anslutning	9 till 30 V likström Sova: 500µA; Mottagar: 0.9W; Tomgång: 0.25W; GPS aktiv: +0.5W; Uppvärmning aktiv: +1.5W; Sända: 10W Conxall Mini-Con-X@ 6282-8SG-3DC
Satellitdata	Täckande  Frekvensområde  EIRP Höjdvinkel GPS Precision	Global; Spot beam & 4 överlappande regioner Rx: 1525.0 till 1559.0 MHz Tx: 1626.5 till 1660.5 MHz 9 dBW max 15 till 90 grader 16 kanaler; 1575.42 MHz 2.5 m CEP; 5.0 m SEP
Certifikat		Inmarsat Type Approval DCC004 FCC; RSS-201; CE-märkning; E-märke NEMA 4/4X; IP56 UL913 Class 1 Div 2 Hazardous Locations tillgängliga (valbar)

Produkt	Användning/Konfiguration Beskrivning	Artikelnummer
Yachtwatcher	Bottenkonnektor med GPS	SM200216-BHG
	Väggkonnektor med GPS	SM200216-SHG
Expansionssoption	Integrerade Data Logging funktioner	F001



SatPro Int. Ltd  
Ewerweg 6  
24245 Kirchbarkau  
Tyskland  
telefon +49 4302 9697 914  
fax +49 4302 9697 915  
e-post info@satpro.org

[www.yachtwatcher.de](http://www.yachtwatcher.de)



Positioning technology  
provided by



rekommenderad av:

**Gothaer**

