

Yachtwatcher – ensimmäinen globaali jahtivalvontajärjestelmä

Tuotteen yleiskuvaus

Ensimmäisellä globaalilla jahtivalvontajärjestelmällä SatPro tarjoaa luotettavan suojan varkauksia vastaan. SatPro:n D+ -verkosto käyttää korkealaatuista kansainvälistä Inmarsat-konstellaatiota hyväkseen ja on siten ensiluokkainen valinta, kun on kyse mobiileista turvallisuussovelluksista kaikkialla maailmassa. Järjestelmän erinomaisuus perustuu korkeaan integraatioasteeseen, jonka avulla minimoidaan yleisesti käyttökelpoisen sovelluksen kustannukset ja monimutkaisuus. Sisäänrakennettu satelliittivastaanotinantenni, GPS-vastaanotin, digitaaliset ja analogiset portit sekä suuri sisäänrakennettujen optioiden moninaisuus on koottu kompaktiin säänkestävään koteloon. Erilaisten asiakkaan toiveiden mukaisten sovellusten ja konfiguraatioiden avulla järjestelmä voidaan aina sovittaa erityistarpeiden mukaan.

Sovellukset

GPS-raportointi mahdollistaa paikkakoordinaattien tiedonsiirron melkein jokaisesta paikasta maailmassa. Lisäksi tiedonsiirto voidaan käynnistää jaksottaisesti tai johonkin tiettyyn tapahtumaan kohdistuen, kuten esim. tietyn nopeuden saavuttamisen tai satamasta lähtemisen jälkeiseen hetkeen. Tämän lisäksi on liitännäismahdollisuuksia eri sensoreille ja kytkimille, joilla pystytään esim. pysäyttämään moottori tai valvomaan pilssipumppua. DMR-200D:n matala profiili mahdollistaa lisäksi avoimen tai näkymättömän asennuksen.

Lisäksi kaksisuuntaiset siirtomahdollisuudet sallivat pienten tekstiviestien ja sääraporttien lähettämisen laivalle sekä joidenkin kauko-ohjattujen toimenpiteiden käytön. Sisäänrakennettua GPS-järjestelmää voidaan myös käyttää laivan toisena GPS:nä, mikä nostaa turvallisuutta merkittävästi.

Järjestelmän ohjaaminen ja tiedon lähettäminen toimivat helposti halutun nettiyhteyden avulla, jolla ajankohtainen reitti voidaan aina näyttää metrin tarkuudella tallennettujen satelliittikarttojen ansiosta. Siten voi etäkäyttäen nähdä laiturin, jossa laiva on.

Hätätilanteessa tiedon tapahtumasta saa sähköpostitse, tekstiviestillä tai hätäkeskuksen välityksellä jo muutamien minuuttien sisällä tapahtuneesta, mikä tarjoaa ylimääräistä suojaa investoinneille.

Käytännössä kaikki muut markkinoilla olevat laitteet lähettävät paikkatiedot GSM-tekniikalla ja ovat siksi tehottomampia laivan lähdettyä satamasta. Luottakaa tähän maailman pienimpään satelliittiboksiin ja sen ainutlaatuisiin mahdollisuuksiin.



Avainhyödyt

- Luotettava globaali peitto
- Pienet kustannukset
- Helppo installointi
- Helppo integraatio ohjelmistoon
- Taloudellisten ja teknisten mahdollisuuksien tasapaino

Avain- ominaisuudet

- Kompakti & huomaamaton
- Prioriteettiohjatut viestit
- Tapahtumaohjatut viestit
- Air:in kautta ohjelmitava
- Integroidut portit
- Moninkertainen geokoodaus
- Nykyaikaisin GPS
- Tietoloki
- Vähäisen virrankäytön tila
- Inmarsat sertifioitu
- Luotettava tietoverkko

vain 39,- €
kuukaudessa



Yachtwatcher – ensimmäinen globaali jahtivalvontajärjestelmä

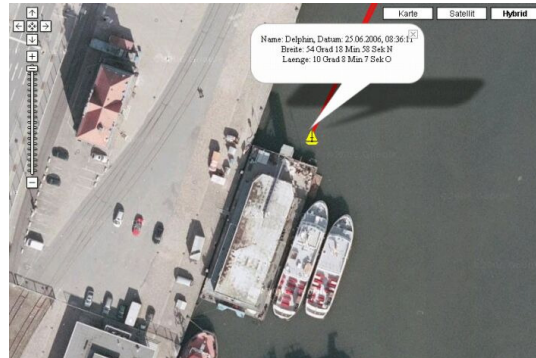
tekniset yksityiskohdat

- Täysi API & kehitys-toolkit scriptingillä
- Sarjoitettu I/O RS-232:n avulla
- 4 integroitua I/O:ta
 - Digitaalinen tai analoginen
 - Voltti tai current
 - Wakeup mahdollinen
- Viestejä terminaalista
 - 64 bittiä typ; 80 bittiä max
- Viestejä terminaaliin
 - Tone (4 hätäkoodia)
 - Numeerinen (200 merkkiin asti) tai alpha (133 chariin asti)
 - Läpinäkyvä (100 bittiin asti)

Tuotteen erityisominaisuudet

Fyysiset tiedot	koko paino kotelo	Ø160 mm, korkeus 52 mm 580 g iskunkestävä; säänkestävä
Ympäristölliset vaatimukset	käyttölämpötila varastointilämpötila ilman kosteus taajuus iskuherkkyys	-40 C - +70 C -40 C - +80 C 95% RH 30 C:llä 5-20 Hz; 1,92 m ² /s ³ random noise 20-500 Hz; -3 dB/octave random noise Half sine 6 ms, 300 m/s ²
Sähkötiedot	input-voltivoimakkuus sähkökäyttö (12VDC:llä) liitäntä	9 - 30 V tasavirta lepotila: 500 mA; vastaanotto: 0,9 W; joutokäynti: 0,25 W; GPS päällä: +0,5 W; lämmitys päällä: +1,5 W; lähettäminen: 10 W Conxall Mini-Con-X® 6282-8SG-3DC
Satelliittitiedot	peitto frekvenssietäisyys EIRP korotuskulman etäisyys GPS tarkkuus	globaali; Spot beam & 4 limittäistä aluetta Rx: 1525,0 - 1559,0 MHz Tx: 1626,5 - 1660,5 MHz 9 dBW max 15 - 90 astetta 16 kanavaa; 1575,42 MHz 2,5 m CEP; 5,0 m SEP
Sertifikaatit		Inmarsat tyyppihyväksyntä DCC004 FCC; RSS-201; CE-merkintä; E-merkintä; NEMA 4/4X; IP56 UL913 luokka 1 Div 2 vaaralliset sijainnit saatavissa (vaillinainen)

Tuote	Applikaation/konfiguraation kuvaus	Artikkelinumero
Yachtwatcher	Pohjakonnettori GPS:llä	SM200216-BHG
	Pohjakonnettori GPS:llä	SM200216-SHG
Laajennusoptio	Integroidut tietolokitoiminnat	F001



suosittelee:

Gothaer

YACHT-POOL
INTERNATIONAL

SatPro Int. Ltd & Co KG
Ewerweg 6
D-24245 Kirchbarkau
Saksa
puhelin +49 4302 9697 914

faksi +49 4302 9697 915
sähköposti info@satpro.org

www.yachtwatcher.de

Positioning technology
provided by **ublox**



WEHRING & WOLFES
YACHTVERSICHERUNGEN
www.wehring-wolfes.de

SatPro pidättää oikeuden muuttaa tuotetietoja ilman ennakkoilmoitusta © 2007 SatPro Int. Ltd & Co KG Kaikki oikeudet pidätetään. Kaikki tuotemerkit ja rekisteröidyt tavaramerkit ovat kulloisenkin oikeudenhaltijan omaisuutta.